

Misure barrate **ESAURITE**

807G



14x18

Orig. Gedore - Art. GDMSE 200

Descrizione di riferimento vedi Art. 807A

Composizione:

1 chiave dinamometrica 805 GH 200

3 inserti 806 GH 17-19-24

3 inserti 806 GL 17-19-24

1 inserto a cricchetto 806 GM 1/2



807G

Cad. 1.420,00

Articolo in esaurimento.

CHIAVI DINAMOMETRICHE AD INNESTO MASCHIO (*torque wrenches*)

808GL



16

Orig. Gedore

Tipo a scatto.

Costruzione maneggevole. Regolazione mediante rotazione dell'ergonomica impugnatura in Nylon, con bloccaggio di sicurezza posto nell'estremità. Tolleranza: $\pm 3\%$ per ogni valore della scala. Doppia scala micrometrica Nm/lbf.ft sull'impugnatura e visione dei valori mediante lente d'ingrandimento per una facile lettura. Uso destro e sinistro.

Fornite di certificato secondo DIN ISO 6789.

Tipo ad innesto diritto con perno maschio.

808GP

808GR

808GS

808GT

808GV



Art.	808GL	808GP	808GR	808GS	808GT	808GV
Attacco perno Ø.....	mm 16	16	16	16	16	16
Capacità di serraggio.....	Nm 5-25	10-50	20-100	40-200	60-300	80-400
Capacità di serraggio.....	lbf.ft 3,7-18	7,5-37	15-75	30-150	45-220	60-300
Divisione scala.....	0,1 Nm	0,25 Nm	0,5 Nm	1 Nm	1 Nm	1 Nm
Lungh. totale.....	mm 266,5	329/297	377/385	468/476	559/492	646/657
Peso.....	Kg 0,3	0,34	0,76	0,86/0,92	1,08/1,15	1,39/1,55
Cod. fornitore.....	4400-02/TF-Z 25	4405-05/TF-Z 50	4410-01/TF-Z 100	4420-01/TF-Z 200	4430-01/TF-Z 300	4440-01/TF-Z 400
Cad.	273,00	282,00	304,00	347,00	413,00	587,00

Ad esaurimento scorte verrà fornita la versione aggiornata.

808GZ 1



22

Descrizione di riferimento vedi Art. 808GL

~~808GZ 2~~

808GZ 3



Art.	808GZ 1	808GZ 2	808GZ 3
Attacco perno Ø.....	mm 22	22	22
Capacità di serraggio.....	Nm 110-550	150-750	250-850
Capacità di serraggio.....	lbf.ft 80-405	110-550	185-630
Divisione scala.....	1 Nm	1 Nm	1 Nm
Lungh. totale.....	mm 917/925,5	1198	1345/1353,5
Peso.....	Kg 2,94	4,06	4,39
Cod. fornitore.....	4450-01/TF-Z 550	4475-01	4485-01/TF-Z 850
	808GZ 1	Cad. 1.060,00	1.210,00
			1.600,00

Ad esaurimento scorta verrà fornita la versione aggiornata (escluso art. 808 GZ 2).

808H



16

Orig. Gedore - Dremaster Z

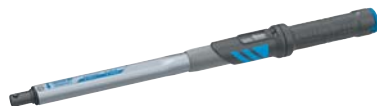
Tipo a scatto.

Costruzione robusta e maneggevole. Regolazione tramite rotazione dell'ergonomica impugnatura, con bloccaggio di sicurezza, anche visivo, posto nella estremità. Possibilità di regolazione rapida supplementare mediante asta tonda, non in dotazione. Impugnatura in morbido materiale bicomponente antiscivolo con evidente riferimento al centro per una corretta presa e una precisa operazione di calibrazione. Tolleranza: $\pm 3\%$ per ogni valore della scala. Doppia scala di lettura Nm/lbf.ft selezionabile mediante cursore, che evita possibili errori di lettura. Regolazione micrometrica sui valori in Nm.

Fornite di certificato secondo DIN ISO 6789:2003.

Tipo II, Classe A.

Tipo ad innesto diritto con perno maschio.



Grandezza.....	100	200	300	400
Attacco perno Ø.....	mm 16	16	16	16
Capacità di serraggio.....	Nm 20-100	40-200	60-300	80-400
Capacità di serraggio.....	lbf.ft 15-75	30-150	45-220	60-300
Divisione scala.....	0,5 Nm	1 Nm	1 Nm	1 Nm
Lungh. totale.....	mm 405,5	496,5	587,5	677,5
Peso.....	Kg 0,9	1,1	1,3	2,2
Cod. fornitore.....	DMZ 100	DMZ 200	DMZ 300	DMZ 400
	808H	Cad. 326,00	382,00	456,00
				609,00